



GMT MONTHLY MEMBERSHIP PROGRESS REPORT

Results as of: 3/31/2018

Multiple District 115

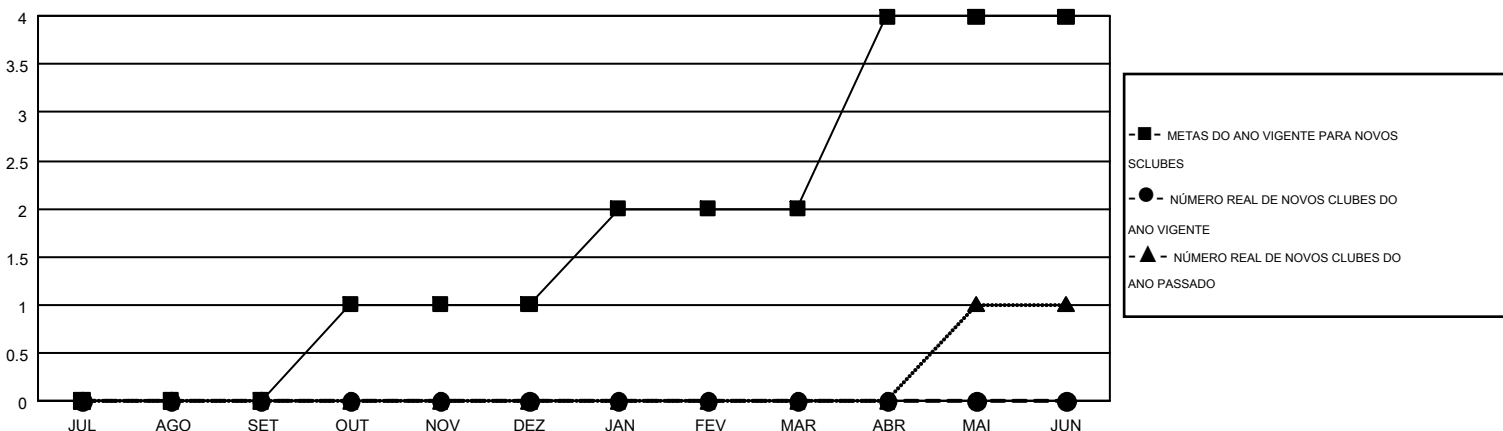
LOCATION: PORTUGAL

GMT: JOAQUIM BORRALHO

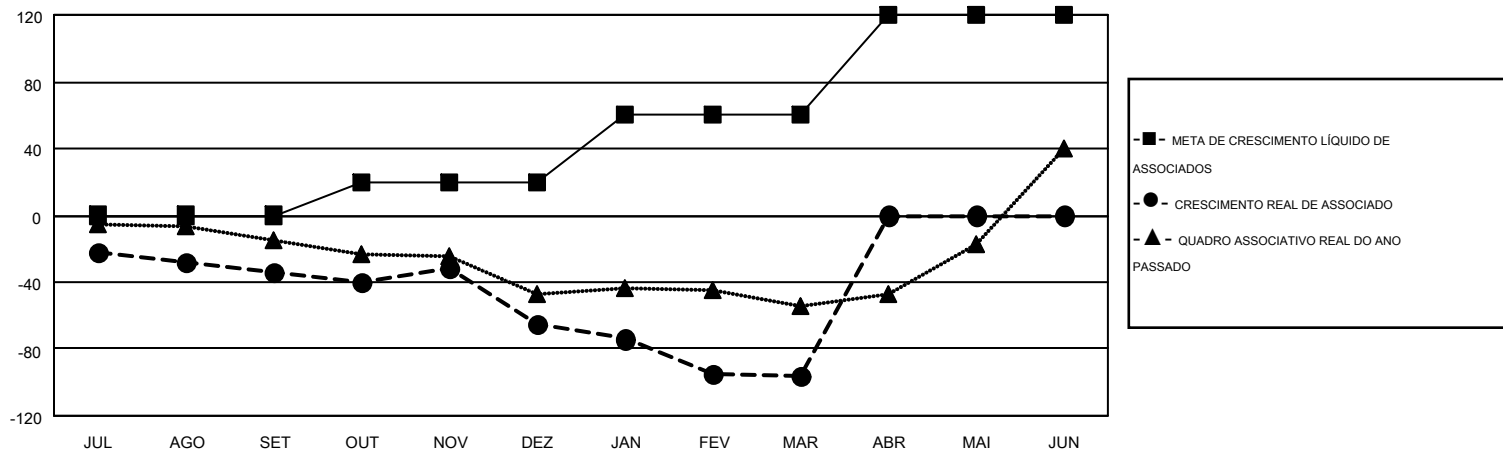
GMT-AJ 4

| Clubes | | | | Sócios | | | |
|---------------------------|----------------------|--------------|----------------|---------------------------|---|-------------------------------|--|
| RESULTADOS PARA 2017-2018 | | | | RESULTADOS PARA 2017-2018 | | | |
| TRIMESTRE | META DE NOVOS CLUBES | NOVOS CLUBES | CLUBES BAIXADO | TRIMESTRE | META DE CRESCIMENTO LÍQUIDO DE ASSOCIADOS | CRESCIMENTO REAL DE ASSOCIADO | BAIXA REAL DE ASSOCIADOS (inclui transferências) |
| JUL/AGO/SET | 0 | 0 | 1 | JUL/AGO/SET | 0 | 25 | 54 |
| OUT/NOV/DEZ | 1 | 0 | 2 | OUT/NOV/DEZ | 20 | 49 | 78 |
| JAN/FEV/MAR | 1 | 0 | 0 | JAN/FEV/MAR | 40 | 76 | 82 |
| ABR/MAI/JUN | 2 | 0 | 0 | ABR/MAI/JUN | 60 | 0 | 0 |

CUMULATIVO DO NÚMERO REAL E METAS DE NOVOS CLUBES



CUMULATIVO DO NÚMERO REAL E METAS DE SÓCIOS



| | | | |
|--------------------|--|---|----------------|
| CLUBES BAIXADOS: 3 | 40 CLUBS OF 95 ADICIONADO 1 OU MAIS NOVOS SÓCIOS | <u>DISTRIBUIÇÃO POR SEXO</u> | |
| SÓCIOS BAIXADOS | | MASCULINO | 1,400 (59.98%) |
| FALECIDO | | FEMININO | 934 (40.02%) |
| CLUBES CANCELADOS | | TOTAL DE ASSOCIADOS EM UNIDADES FAMILIARES | 577 |
| OUTROS | | ASSOCIADOS FAMILIARES PAGANDO A METADE DAS QUOTAS | 298 |
| TOTAL | 214 | | |

[CLIQUE AQUI PARA OS DADOS CUMULATIVOS DO QUADRO ASSOCIATIVO](#)